

# 無料シャトルバス時刻表

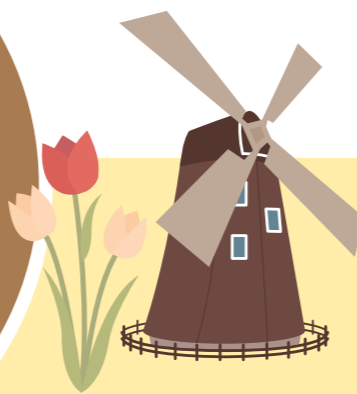
※ホテルローレイからハウステンボスまで徒歩約8分



天然温泉も  
楽しめる



ハウステンボス  
観光に便利



- ◆乗車希望のお客様（宿泊者）はフロントで乗車券をお求め下さい。
- ◆出発時刻の10分前にはフロントロビーにご集合下さい。
- ◆所要時間は30～40分です。
- ◆交通状況や天候によって、予告なく遅延したり運休する可能性も ございますので、予めご了承下さい。
- ◆12月30日～1月3日は運休です。

天然温泉はホテルローレイにございます。

- 天然温泉の割引チケットご希望の方はセントラルホテルのフロントスタッフにお申し出ください

大人通常700円⇒割引券ご利用で200円  
でご利用頂けます。

## セントラルホテル発

1便 9:16

2便 11:16

3便 14:37

4便 16:37

## ホテルローレイ発

1便 10:35

2便 13:30

3便 15:30



ホテルローレイ

徒歩2分

JRハウステンボス駅

徒歩6分

ハウステンボス